

1. WICHTIGE SICHERHEITSINFORMATIONEN:

Lesen Sie und verstehen Sie die Bedienungsanleitung vor dem Gebrauch des Werkzeuges. Ein Fehlgebrauch kann zu SCHWEREN VERLETZUNGEN oder TOD führen.

1.1 GEFAHR DER ÜBERLASTUNG:

Achtung beim Spannen, durch niedriges Drehmoment wird eine hohe Spannkraft generiert! Das Werkzeug kann beim Gebrauch überlastet werden und dadurch brechen. Dies kann möglicherweise zu SCHWEREN VERLETZUNGEN oder TOD führen.

Prüfen Sie das Werkzeug VOR JEDEM Gebrauch auf Beschädigungen.

1.2 HANDHABUNG:

Das Tension Tool ist nicht geeignet für Punktlasten! Das Tension Tool ist nur für den Handbetrieb geeignet! Aufgrund der hohen Spannkraft des Werkzeuges muss der Anwender entsprechend vorsichtig hantieren. Der Hersteller übernimmt keinerlei Haftung und Verantwortung für Schäden in Verbindung mit dem Einsatz von Tension Tool TT2.

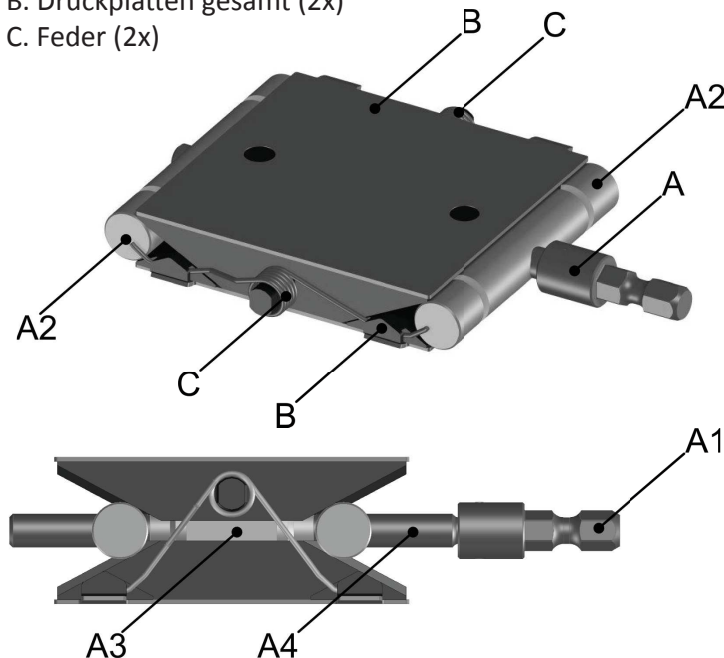
2. PRODUKTBESCHREIBUNG:

A. Spannwellen gesamt

- A1. Adapter (ähnlich ISO 1173-E6.3)
- A2. Welle links/rechts
- A3. Hauptlager
- A4. Gewindewelle

B. Druckplatten gesamt (2x)

C. Feder (2x)



2.1 BENUTZUNG:

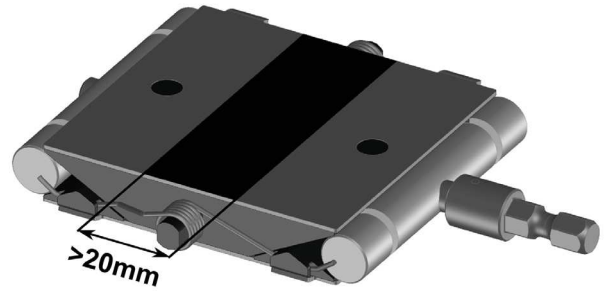
Das Tension Tool TT2 ist ein Montagehilfsmittel zum Verspannen, Klemmen, Justieren, Positionieren und Ausrichten von Elementen.

Durch Drehen am Adapter werden die Druckplatten auseinander geschoben und somit die gewünschte Druckkraft erzeugt.

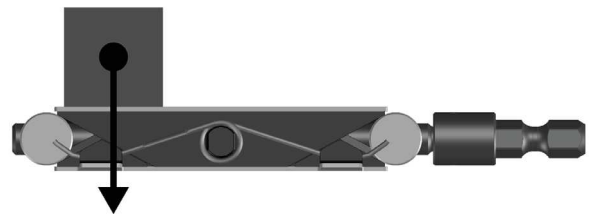


MINDESTAUFLAGE unbedingt BEACHTEN !!!

Die Mindestauflage bei 2000N MUSS mindestens 20mm breit sein.

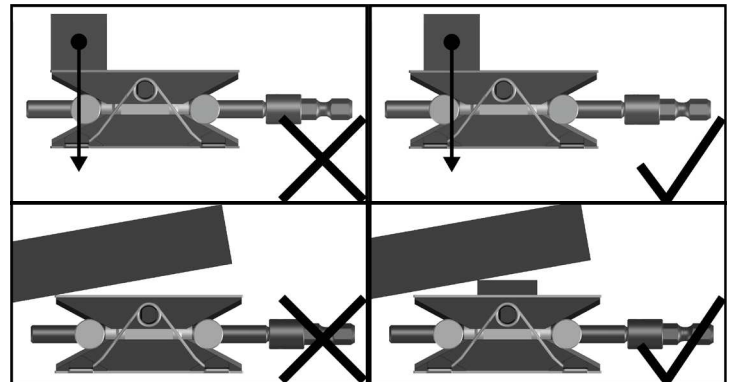


Bei einseitiger Belastung ist eine maximale Last von 1000N zulässig.



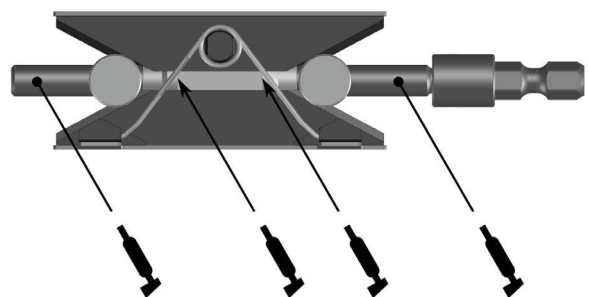
LASTSCHWERPUNKT unbedingt BEACHTEN !!!

Der Lastschwerpunkt MUSS sich immer zwischen den Wellen links/rechts befinden.



3. WARTUNG:

Für die Schmierung des Hauptlagers und der Gewindewelle immer hochwertigen MoS2 Schmierstoff verwenden.



4. TECHNISCHE DATEN:

Zulässige Druckkraft: 2000 N (ca.200kg)
Spannbereich: 12-26mm